

不锈钢潜水泵 适用于泵送化学腐蚀性液体 球形间隙为：10mm

CH 432, CH 436

应用

HOMA CH432型和CH436型不锈钢潜水泵适用于泵送含有腐蚀性物质、粗糙杂质或化学腐蚀性液体的流体。能泵送含有大小不超过10mm的柔软固体的污水或化学溶液。它们被广泛地使用于家庭、工业或市政工程中。

产品的设计完全符合DIN EN12050-2的标准，并通过LGA权威机构的认证。

安装形式： 移动式或固定式安装。

适用流体： 带有粗糙颗粒、化学腐蚀性物质、化学液体的污水。化学污水或含最大颗粒不超过10mm，PH值3-14范围内具有腐蚀性的污水，在泵送一些特殊性质的腐蚀性液体时可能需要降低要求。允许泵送介质的最高温度为：40℃，短时最高60℃的介质。

运行模式： 连续运行模式(S1)。

结构：

电动潜污泵总成包括以下几个部件：

泵： 为水平方向出口的单级离心泵，开式多通道叶轮，球形间隙为：10mm

电机： 为完全潜水电机。油浸式压力密封型潜水电动机。绝缘等级为：F；防护等级为：IP68，电机绕组内嵌热敏元件。

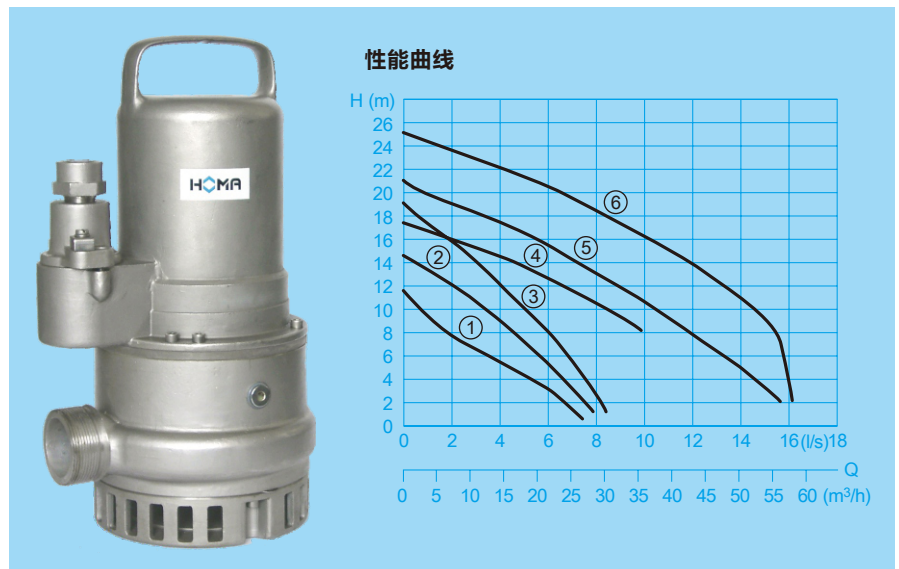
电缆线型号：H07RN-F (PLUS)-4G1, 5

型号 CH432 W:H07RN-F (PLUS)-4G1, 5，带具有径向收紧的阻水功能软管护套（聚丙烯）。

防爆电机符合：Ex II G Excd II BT4 (T3) 规定

传动轴/轴承： 重载不锈钢旋转轴，预存润滑脂的免维护轴承。

轴密封： 单机械密封和唇形密封相结合的组合型密封 (CH432)，使用氟橡胶的2个串联的机械密封 (SiC/SiC) 结构 (CH436型)，置于独立润滑油腔内的机械密封具有更长的使用寿命。外置的油腔观察孔可以方便有效地检测轴密封的完好度。



技术数据

曲线编号	型号	输入功率 P1(kw)	输出功率 P2(kw)	电容 (uF)	额定电流 (A)	卸料口 口径	重量 (kg)
①	CH432-0,9/2 W (Ex)	0,9	0,7	25*	5,3	BSP 2" M	28
②	CH432-1,3/2 W (Ex)	1,3	1,0	25*	6,6	BSP 2" M	28
③	CH432-1,7/2 W (Ex)	1,7	1,3	30*	7,9	BSP 2" M	28
①	CH432-0,9/2 D (Ex)	0,9	0,7		1,9	BSP 2" M	28
②	CH432-1,2/2 D (Ex)	1,2	0,9		2,3	BSP 2" M	28
③	CH432-1,6/2 D (Ex)	1,6	1,2		2,8	BSP 2" M	28
④	CH436-1,9/2 D (Ex)	1,9	1,5		4,0	BSP 2 1/2" M	40
⑤	CH436-2,4/2 D (Ex)	2,4	1,9		4,6	BSP 2 1/2" M	40
⑥	CH436-3,5/2 D (Ex)	3,5	2,8		7,1	BSP 2 1/2" M	52

转速：2800rpm

Ex型：防爆形式

Model W: 230 V / 单相

* 电容：控制箱需要安装启动电容

Model D: 400 V / 三相

材质：

泵壳	电机外壳、叶轮	不锈钢1.4436
传动轴		不锈钢1.4462
机械密封 连接件		不锈钢1.4571
O型密封圈		氟橡胶 (FPM)
机械密封		SiC/SiC, FPM (Viton)
环形轴密封		氟橡胶 (FPM)
电缆软管护套		聚烯烃

补充配置：

主机配10m电缆线，5m电缆软管护套

适用的控制箱型号：

Model W型 : W19;WZ19

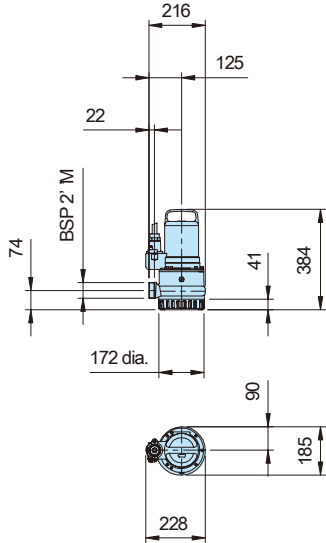
WEx型: WT19

Model D型 : DT32;DZ32

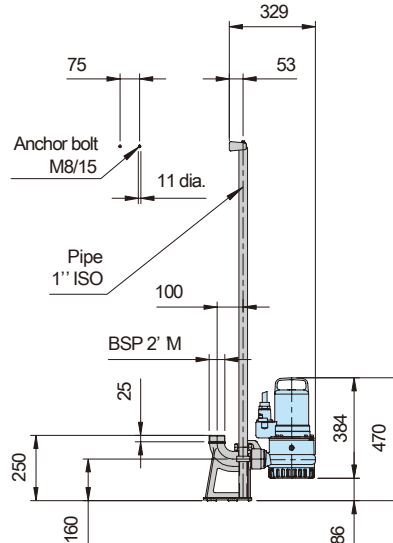
DEx型: DT32 相关见附件。

外形尺寸及安装

CH432

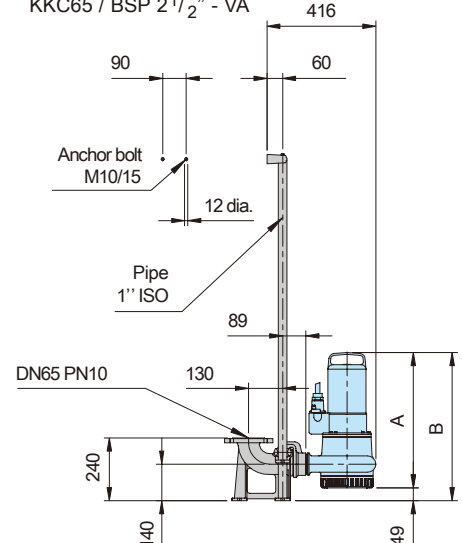


CH432

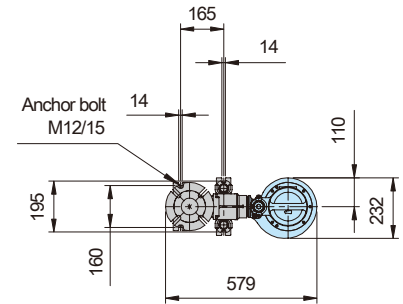
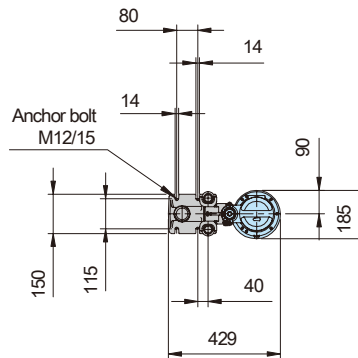
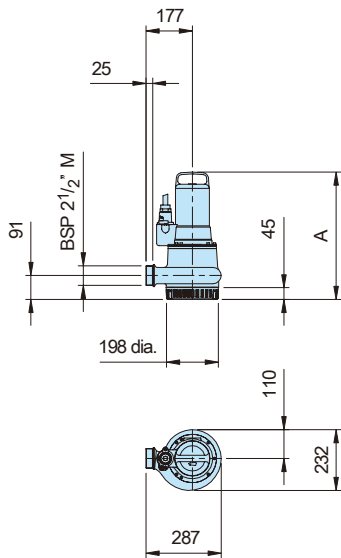


CH436

KKC65 / BSP 2 1/2" - VA



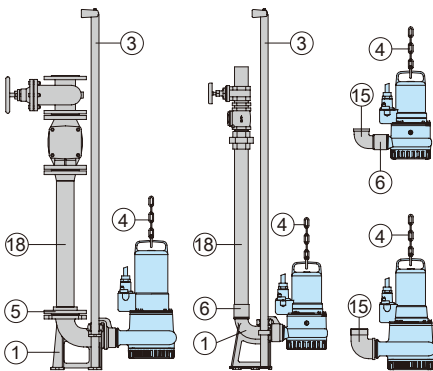
CH436



所有尺寸单位均为: mm

泵型号	尺寸A	尺寸B
CH436-1,9/2D(Ex)	486	535
CH436-2,4/2D(Ex)	486	535
CH436-3,5/2D(Ex)	517	566

附件



零件描述 尺寸 零件编号

- ① 材质为不锈钢
- 1. 4436的自动耦合系统包括法兰自动连接器、法兰泵接头、提升滑动支架。
- Type KKC50/R 2" BSP2"/BSP2" 8604011
- Type KKC 65/R 2 1/2" DN65/BSP2 1/2" 8604017

○ 全部材料或部分材料为 全部类型 应要求
不锈钢的自动耦合系统

○ 安装自动耦合系统 应要求
所需的成套螺栓

③ 不锈钢导轨 每米 直径1" 2190253

④ 不锈钢起重链
1. 4401
每米 5 mm dia. 2800351
不锈钢1. 4401
束绑, 链条 5 mm dia. 2801390

零件描述 尺寸 零件编号

- ⑤ 不锈钢1. 4571 DN 50,PN16 2215112
- 螺纹法兰 DN65,PN16 2215115
- ⑥ 不锈钢1. 4571 BSP2"F 2216042
- 短接头 BSP1 1/2"F 2215115
- ⑮ 不锈钢1. 4401 BSP2"F/M 2111825
- 90° 弯头 BSP2 1/2"F/M 2111826

⑱ 不锈钢或塑料材质 卸料口及管件 根据需要

○ 泵的永久安装及移动使用的控制箱及控制面板, 液面控制及监控装置。 见HOMA附件



P U M P T E C H N O L O G Y

HOMA Pumpenfabrik GmbH

P.O.Box 2263, D-53814 Neunk.-Seelscheid

Tel. +49(0)2247/702-0, Fax +49(0)2247/702-44

e-mail: info@homa-umpen.de

www.homapumps.com