



污水提升装置

SEWAGE DISPOSAL UNIT

Sani E 30

典型应用

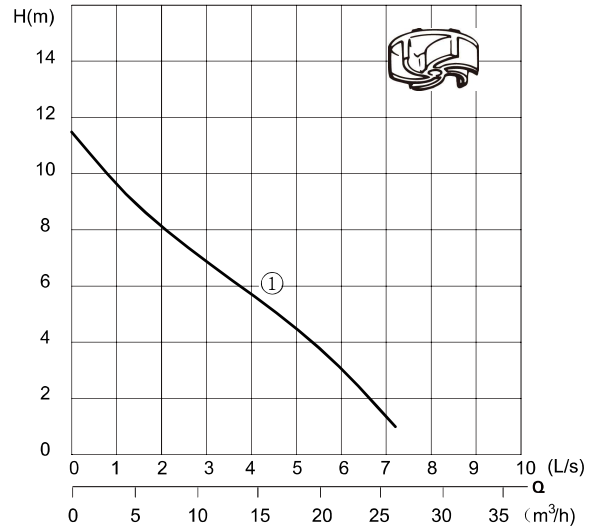
Sani E 30 型污水提升器是一款应用广泛的紧凑型的污水提升泵站。其具有更小的安装体积，齐全的使用功能，灵活的安装形式，它被设计用来处理来自住宅单元中的污水，满足住宅内部众多排污设施的排污需求。

住宅中的卫生间、厨房间、水处理设备产生的污水均能够与其相连，并通过其收集并排放至市政污水管网中。

Sani E 30 型污水提升装置非常适合于处理私人、商业和公共建筑中卫生设施的废水的收集和排放，如独立式住宅、餐馆、学校和公共设施的污水的收集和排放。

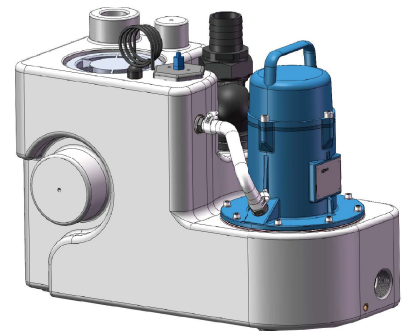
具有适应能力强，安全空间需求小，可以安装在地面、泵坑、夹墙内、橱柜中等各种环境中。

性能曲线



技术参数

| 设备型号 | 电机功率 | | 额定电流 (A) | 水箱容积 | 重量 (kg) |
|-----------|---------|---------|----------|------|---------|
| | P1 (kw) | P2 (kw) | | | |
| Sani E30W | 1.5 | 1.1 | 6.95 | 30L | 28.0 |



- ◆ 电机转速：2900rpm
- ◆ 整机防护等级：IP68
- ◆ 电机绝缘等级：H级
- ◆ 间歇式运行：S3-30%
- ◆ 气压式液位控制+自动强启开关

DISPOSAL UNITS AT THEIR BEST

德国品质 值得信赖



主要特点

IP68

防水淹设计：

整机IP68防水淹结构设计，设计标准为水下10米，可以在任何潮湿及可能被水淹的可能安装。



智能控制系统：

全自动运行控制，具有自动运行停止，泄露报警（选配），启动强制运行，定时巡检，可外接报警灯功能。



精准的液位控制：

医药级的压力传感器结合先进的核心算法，液位控制可以精确到毫米级。



紧凑的体积：

570×310×395mm的紧凑的体积能够轻松地安装在一些狭小的空间内



不锈钢材质的叶轮：

SUS304材质的不锈钢叶轮，能够满足各种环境污水输送的需求，使用寿命更有保障。

H级

绝缘等级H级：

电机耐热温度为：**180℃**，能够满足绝大多数的使用场合是需求。



止回阀：

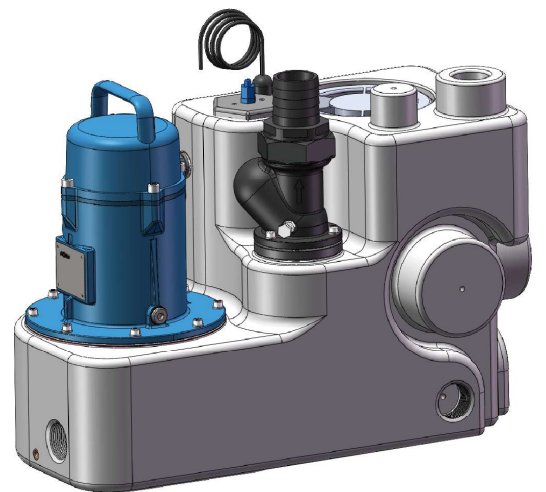
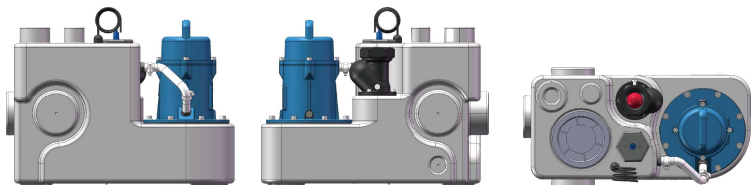
采用的是球形止回阀结构，整体采用铸铁铸造成型，阀芯采用的是具有缓解冲击作用的空心铁芯包覆小脚的结构。

球形止回阀的特点，

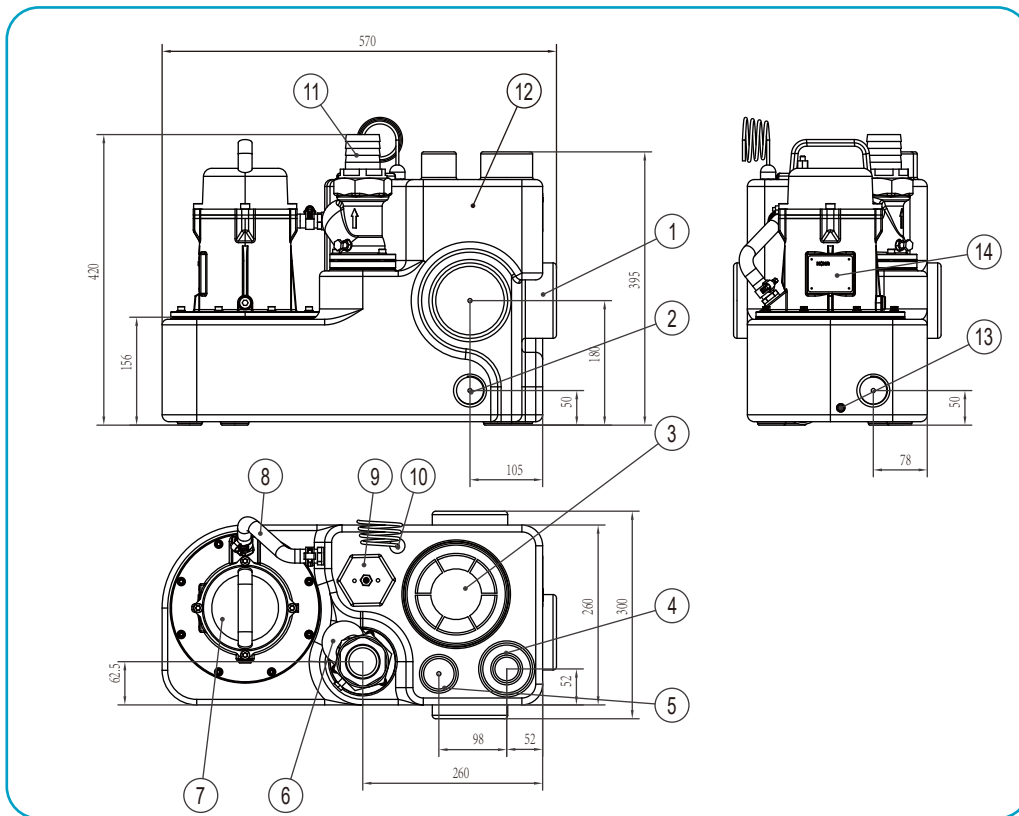
- 球形阀芯具有对密封面的自清洁作用
- 密封效果更好
- 流道畅通。流体阻力小
- 开关动作敏捷，密封速度快
- 使用寿命长，可靠性高
- 关闭行程短，对管道的冲击力小

材质说明

| | |
|------|--------------|
| 集水箱 | LLDPE |
| 叶轮 | 不锈钢 |
| 电机外壳 | 铸铁EN-GJL-250 |
| 止回阀 | 铸铁EN-GJL-250 |
| 传动轴 | 不锈钢 |
| 机械密封 | SiC/SiC |
| 螺栓 | 不锈钢 |
| 密封件 | 丁腈橡胶 |

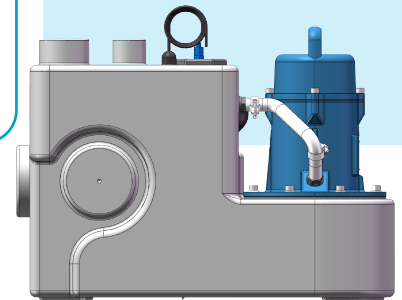


外形尺寸和主要结构



Sani E 30

- ① 水平进水口 110mm×3
- ② 水平进水口 G 1-1/4"×3
- ③ 清洁口
- ④ 垂直方向进水口75mm/40mm
- ⑤ 水箱排气管 50mm
- ⑥ 球形止回阀
- ⑦ 潜水排污泵
- ⑧ 泵排气管
- ⑨ 液位控制组件
- ⑩ 高液位强启开关
- ⑪ 出口接头: G2" -50mm
- ⑫ 泵排气管
- ⑬ 箱体固定接口
- ⑭ 电机铭牌



主要技术特点

水泵

- 完全浸没式潜水排污泵
- 蜗壳及卸料管被直接集成在集水箱上
- 配涡流型无阻塞叶轮，通过的球形间隙为：40mm
- 不锈钢材质叶轮
- 不锈钢材质重载转动轴

电机

- 完全潜水充油式电机，防护等级为：IP68，能在水下10m的深度长期正常运行
- 定子内置温度传感器，防电机过热运行
- 电机绝缘等级为：H级，最高耐热180摄氏度
- 轴承为预存润滑脂的免维护轴承

轴密封

- 机械密封与唇形密封组合式密封结构

整机运行模式：

- 整机运行模式为S3-30%，电机最大启动次数：60次/小时

卸料口规格：

- 止回阀的出口配置50mm的联接软管

允许泵送介质：

- 清水或污水及含有固体物质的污水。
允许泵送污水的最高温度为40摄氏度，
短时可以泵送介质的最高温度为：60摄氏度



全自动控制系统

整机的控制系统采用的是气压式液位控制系统，通过对集水箱中的压力管道中的压力的变化情况来实现对液位的自动判断，从而实现
对排污泵的全自动运行进行控制的。

插电即用 无需调整

整套控制系统在出厂的时候就预设了所有需要控制的参数，不需要
另外对系统进行调整，插电即可实现全自动运行。

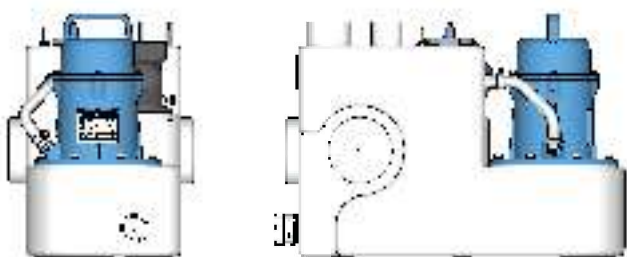
功能齐全的报警系统

控制箱拥有完善齐全的报警设置，为整机的安全运行提供保障。
高液位报警、电机过载报警、长时间运行报警、电机故障报警、外部
泄露报警等，并预留外接设备运行状态端口，能够便捷地与全屋控制
系统相连接。

个性化定制的运行方案

我们也可以根据用户的要求进行个性化的定制服务，
提供各种外接服务：

- 外接蓝牙控制
- 外接Wifi 手机报警
- 外接远程故障报警



高液位强制启动

增强了对微量液位变动状态下的设备运行的可靠性。

延时运行设置

控制系统中预设有时延停机的设置，可以有效地控制水箱中
污水的滞留量。防止污水箱底部的污物的沉积和堵塞。

声光故障报警

其报警系统采用的是声光故障报警，LED灯结合蜂鸣器的声
响组合能够准确的指示故障出现的原因。

定时巡检功能

可以有效地避免设备长期处于闲置状态后出现故障的几率。

全自动液位控制

全自动液位控制系统采用的是目前市面上先进的气压式液
位传感控制系统。

选用专业医药级的压力传感器，液位控制精确到毫米级



进入官网



微信服务号

中国地区服务热线：4001-105-205

网址：www.howesi.com



HOMA PUMPS ASIA Sdn.Bhd
11, JALAN KARBURETOR 34/25,SEKSY-
SYEN 34,40470 Selangor Malaysia